



J. S. Metalúrgica S.A.

BALCARCE 2930

TEL/FAX: (0341) 4850546 / 4825803

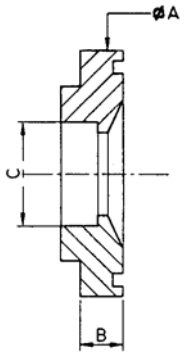
2000 - ROSARIO

e-mail: contacto@jsmetalurgica.com.ar / jsmetalurgicasa@gmail.com / web: www.jsmetalurgica.com.ar

Pcia de SANTA FE - REPÚBLICA ARGENTINA

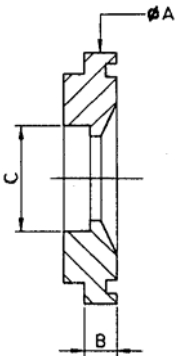
BRIDAS PARA SOLDAR

BRIDAS PARA SOLDAR TIPO SAE 6000 PSI



N° J.S.	BRIDA	Ø A	Ø B	Ø C	O'RING N°	
	SAE	mm.	mm.	p/ tubo		
1619-8	1/2"	31,75	7,75	1/2"	2-210	
1619-12	3/4"	41,28	8,76	3/4"	2-214	
1619-16	1"	47,63	9,53	1"	2-219	
1619-20	1.1/4"	53,98	10,29	1.1/4"	2-222	
1619-24	1.1/2"	63,5	12,57	1.1/2"	2-225	
1619-32	2"	79,38	12,57	2"	2-228	

BRIDAS PARA SOLDAR TIPO SAE 3000 PSI



N° J.S.	BRIDA	Ø A	Ø B	Ø C	O'RING	
	SAE	mm.	mm.	p/ tubo	N°	
1619-30	1/2"	30	6,7	1/2"	2-210	
1619-38	3/4"	38,1	6,7	3/4"	2-214	
1619-44	1"	44,3	8	3/4"	2-219	
1619-44-A	1"	44,3	8	1"	2-219	
1619-51	1.1/4"	50,8	8	3/4"	2-222	
1619-51-A	1.1/4"	50,8	8	1"	2-222	
1619-51-B	1.1/4"	50,8	8	1.1/4"	2-222	
1619-60	1.1/2"	60	8,2	1.1/4"	2-225	
1619-60-A	1.1/2"	60	8,2	1.1/2"	2-225	
1619-71	2"	71	9,5	2"	2-228	



J. S. Metalúrgica S.A.

BALCARCE 2930

TEL/FAX: (0341) 4850546 / 4825803

2000 - ROSARIO

e-mail: contacto@jsmetalurgica.com.ar / jsmetalurgicasa@gmail.com / web: www.jsmetalurgica.com.ar

Pcia de SANTA FE - REPÚBLICA ARGENTINA

TERMINALES Y MANGUERAS PARA HIDROLAVADORAS

N° J.S.	DESIGNACIÓN	
1620	HEMBRA GIRATORIA ROSCA 1/4" BSP asiento macho P/ MANG 1/4" R1-R2	
1621	HEMBRA GIRATORIA ROSCA 22x1.1/2" asiento cónico P/ MANG 1/4" R1-R2 O'RING. 2-110	
1622	MACHO FIJO Æ EXT. 15,8mm. P/ MANG 1/4" R1	
1623	HEMBRA GIRATORIA ROSCA 22x1.1/2" asiento plano P/ MANG 1/4" R1-R2 O'RING. 2-013	
1624	MACHO FIJO Æ EXT. 15 mm. Æ INT. 10 mm. P/ MANG. 1/4" R1	
1630	EMPUÑADURA DE CAUCHO PARA MANGUERA	
537-6-6	HEMBRA GIRATORIA ROSCA 3/8" BSP asiento esférico P/ MANG. 3/8" R2	
537-8-6	HEMBRA GIRATORIA ROSCA 1/2" BSP asiento esférico P/ MANG. 3/8" R2	

N° J.S.	FIGURA
1620	<p>P/MANG. 1/4"R1-R2 1/4" BSP</p>
1621	<p>22 x 1,5 mm. O'RING P/MANG. 1/4"R1-R2 ∅ 14 mm</p>
1622	<p>∅ 15,8 mm. P/MANG. 1/4"R1 ∅ 11 mm</p>
1623	<p>22 x 15 mm. O'RING P/MANG. 1/4"R1-R2 ∅ 4 mm.</p>
1624	<p>∅ 15 mm. P/MANG. 1/4"R1 ∅ 10 mm.</p>
1630	
537-6-6 537-8-6	<p>REUTILIZABLE P. MANG. 3/8"R2 3/8"- 1/2" BSP</p>